

## EasyTouch AV-ohjain

Erityisesti esitys- ja opetuskäyttöön kehitetty todella helppokäyttöinen ja monipuolinen laiteohjain. Yhdellä selkeällä kosketusnäytöllä voidaan hallita kaikkia tarvittavia AV-laitteita. Vihdoinkin on esitysten ohjaus helppoa ja sujuvaa kaikille.

*EasyTouch* ohjaimella korvataan muiden laitteiden esimerkiksi projektorin, monitorin ja dokumenttikameran erilliset kaukosäätimet.



**EasyTouch -sihteerisi, joka varmistaa, että sinä saat keskittyä esittämiseen.**

Ohjain on suunniteltu erityisen selkeäksi ja luontevaksi käyttää. Yhdellä käskyllä laitteisto käynnistyy ja esitykset voidaan aloittaa halutusta ohjelmalähteestä. Esitysten päätyttyä laitteisto sammuttaa itsensä, ottaen huomioon esimerkiksi projektorin mahdollisen jälkijähdytystarpeen.

Johdot ja elektroniikka asennetaan piiloon pöydän alle. Vain pöytäohjain sekä tarvittavat liitännät jäävät näkyviin. Laiteohjain näyttöineen voidaan muokata asiakkaan toivomusten ja laitekannan mukaan. Ohjainkotelon vakiovärit ovat valkoinen ja grafiitinharmaa, tilauksesta ohjainta saa myös muissa väreissä.

Järjestelmän ohjaus ei ole suoraan yhteydessä nettiin tai langattomaan verkkoon, joten sen tietoturva on huipputasoa.

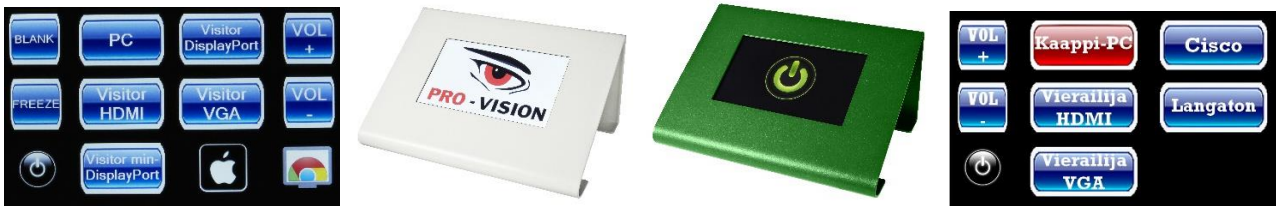
*EasyTouch* on kehitetty ja valmistettu Suomessa.

Annamme valmistajana mielellämme lisätietoja *EasyTouch* laiteohjaimesta.

*EasyTouch* järjestelmä toimitetaan valmiiksi ohjelmoituna ja asennetaan esitystilaan käyttövalmiiksi. Kaapelointi toteutetaan niin, että tilan yleisilme pysyy siistinä. *EasyTouch* ei vaadi erillistä laiteräkkiä. Ohjauselektronikka on omissa koteloissaan.

*EasyTouch* on suunniteltu vastaamaan käyttäjien toiveita. Järjestelmä ohjelmoidaan asiakkaan laitteiden kanssa yhteensopivaksi niin, että kaikki tarpeellinen on, mutta ei mitään ylimääräistä haittaamassa käyttöä. Näin järjestelmä pysyy käyttövarmana ja edullisena. Myös huolto ja päivitys laitekannan uudistuessa onnistuu helposti.

Näyttö on monipuolisesti muokattavissa. Painikkeiden määrää, ulkonäköä ja tekstiä voidaan vapaasti muuttaa. Myös organisaation logo on mahdollista saada näytölle.



- HDMI 1.4 / 2.0, 3D, 4Kx2, sekä HDCP, CEC ja DVI yhteensopiva
- HDBaseT™
- Resoluutiot: UltraHD (4K x 2K), Full HD (1080p@60Hz/36-bit), 3D, VGA - WUXGA
- 2 x IR Control
- 8 x RS-232 Control
- 2 x Relay Control
- 3 x GPIO Control
- 2 X 5 V Output
- Audio: High Definition LPCM 7.1CH, Dolby TrueHD, Dolby Digital Plus ja DTS-HD
- Video Input: 5 x HDMI
- Video Output: 1 x HDMI or 1 x HDBaseT
- Video Max. Distance: HDMI 15 m, HDBaseT 40/70 m
- 5" TFT kosketusnäyttö
- Pöytäohjaimen mitat: 18 x 12 x 8 cm
- Pulverimaalattu kestävä teräskotelo, saatavissa eri väreissä
- Yhteensopiva esim. liiketunnistimen kanssa
- Valmius myös valkokankaan ohjaukselle
- Takuu 3 vuotta

*EasyTouch*-ohjaimia on asennettu jo satoja luokkahuoneisiin, kokous- ja esitystiloihin ympäri Suomea. *EasyTouch* on pitkän elinkaaren kokonaisuus ja näin myös ekologisesti sekä taloudellisesti kestävä ratkaisu. Se on saanut käyttäjiltä erittäin positiivista palautetta.